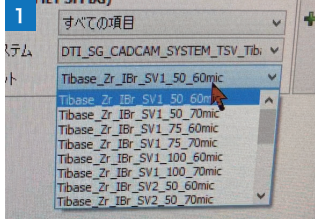


STAR GATE
Implant Super Structure

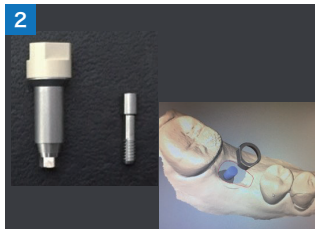
3Dプリンター模型用

SG インプラントレプリカ

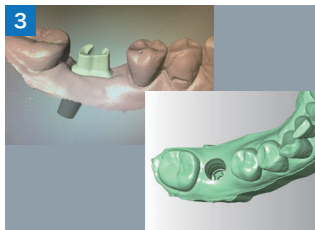
使用方法



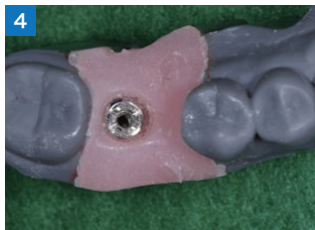
1 CADソフトウェアにSGライブラリー (DTI提供)をインストール



2 SGスキャンボディを使用した スキャンデータをインポート



3 CADにて補綴物をデザイン後 モデルビルダーにて模型データ作成 (DTIにて模型データ作成可能)



4 3Dプリンターにて模型作製後 アナログ装着 (DTIにて模型作製可能)

画像提供: 千葉歯科クリニック(茨城県)黒澤 悟 先生



Spline®
3Dプリンター用アナログ
販売開始！！

SGライブラリー提供

- ・SGチタンベース
- ・SGカスタムアバットメント
- ・SGスキャンボディ-P
- ・SGインプラントレプリカ

※SGスキャンボディ-P / SGインプラントレプリカを使用するCADデザイン(補綴物)は、DTIが提供するSGライブラリーをインストールする必要があります。

※SGライブラリーに関しまして詳しくは、DTI宇都宮 0120-418-325までお問い合わせください。

Spline® 対応



3Dプリンター模型
DTIにて作製可能

詳しくは 0120-418-325(DTI宇都宮) まで



DTIでは様々な補綴物が製作可能です。

販売名:SGインプラントレプリカ

一般的名称: 歯科用インプラント補綴用器具

届出番号:13B1X00079000069

[販売元]



DTI / STARGATE CENTRAL OFFICE

〒320-0026 栃木県宇都宮市馬場通り2-1-1
NOF宇都宮ビル7F

●高度管理医療機器等販売業許可番号 第M1525号

[製造販売元]



●製造販売業許可番号 13B1X00079